

COMMUNIQUÉ DE PRESSE

NOV'HABITAT

BIEN VIVRE EN CHAMPAGNE

Résidence Les Lombards

12 rue des Lombards

Une métamorphose remarquable au cœur de Châlons-en-Champagne



Contact : communication@novhabitat.fr

Une nouvelle résidence en cœur de ville pour NOV'HABITAT. "Les Lombards", située en face de l'église Saint-Alpin à Châlons-en-Champagne est un ambitieux projet d'un montant de 1 274 168 € TTC qui s'est déroulé en trois phases, incluant le curage, la démolition et la construction, pour donner vie à une résidence d'exception répondant aux besoins contemporains.

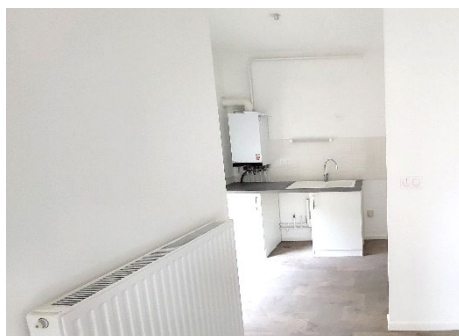
Une construction s'intégrant architecturalement au cœur de Châlons

Avant de donner naissance à la résidence "Les Lombards", le site abritait un bâtiment ancien avec son histoire, mais vétuste et inadapté aux besoins actuels. NOV'HABITAT a entrepris un processus de démolition soigneusement planifié, tout en conservant certains éléments historiques précieux. Cette approche sensible à l'héritage architectural de la région a permis de créer un équilibre subtil entre modernité et tradition.

Au cœur de Châlons-en-Champagne, où le patrimoine culturel et architectural est étroitement lié à l'identité de la ville, la réalisation de la résidence "Les Lombards" s'est faite en totale conformité avec les règles de la zone de protection du patrimoine architectural, urbain et paysager (ZPPAUP). NOV'HABITAT a collaboré étroitement avec les autorités locales et les experts en patrimoine pour s'assurer que chaque détail de la résidence respecte les exigences strictes de préservation et d'intégration architecturale.

Les choix architecturaux audacieux effectués par NOV'HABITAT ont été motivés par une volonté d'offrir des logements contemporains qui correspondent aux modes de vie actuels. "Les Lombards" se distingue par son esthétique moderne et épurée, tout en garantissant un confort et des fonctionnalités adaptés aux résidents d'aujourd'hui. Chaque appartement de la résidence offre de belles pièces de vie lumineuses, mettant en valeur une conception intérieure soigneusement étudiée pour optimiser l'espace et la luminosité naturelle. Les grands balcons avec ventelles mobiles permettent aux habitants de profiter pleinement des beaux jours tout en préservant leur intimité. Ces espaces extérieurs offrent une vue imprenable sur l'église Saint-Alpin et le charme historique du quartier environnant.

"Les Lombards" incarne ainsi la vision de NOV'HABITAT qui consiste à créer des espaces de vie contemporains en parfaite harmonie avec leur environnement urbain. Cette résidence représente un modèle d'excellence en matière de développement immobilier, où l'histoire rencontre l'innovation pour façonner un cadre de vie unique et inspirant.



Une résidence labellisée "Action coeur de ville" promouvant l'économie locale

La résidence "Les Lombards" ne se contente pas d'être une réalisation architecturale remarquable, elle s'inscrit également dans une démarche résolument tournée vers le développement économique et social de la ville de Châlons-en-Champagne. Labellisée "Action coeur de ville", cette résidence constitue une contribution significative à la revitalisation du centre urbain, renforçant ainsi son attractivité et son dynamisme.

Outre les 4 logements de standing, "Les Lombards" accueille un local commercial spacieux, situé en pied d'immeuble, qui joue un rôle essentiel dans la promotion de l'économie locale. Occupé par l'entreprise "Pixie Cuir", ce local offre l'opportunité unique pour un entrepreneur local de s'établir au cœur de la ville.

Avec une surface totale de 107,5 m², dont 90 m² de surface commerciale brute, cette cellule commerciale répond aux besoins d'un large éventail d'activités économiques. Des espaces de stockage tels que cave et réserve ont été aménagés pour faciliter les opérations commerciales. De plus, le local bénéficie d'une vitrine remarquable sur les deux rues avoisinantes, offrant une visibilité optimale aux produits et services qui y seront proposés.

L'entrée indépendante de celle des logements assure un accès aisé pour la clientèle, tout en préservant l'intimité des résidents. Cette intégration harmonieuse entre espace commercial et espace résidentiel contribue à créer un environnement urbain vivant et animé, propice aux échanges et aux rencontres entre les habitants et les visiteurs.

En mettant à disposition ce local commercial, NOV'HABITAT manifeste sa volonté d'encourager les initiatives entrepreneuriales locales et de participer activement à la dynamisation du tissu économique de Châlons-en-Champagne. "Les Lombards" devient ainsi un véritable pôle économique au service de la communauté locale, favorisant la diversité des commerces et contribuant à la création d'emplois dans la région.



Quelques repères :



- **Maître d'ouvrage** : NOV'HABITAT
- **Architecte** : Eudes Architecture
- **Bureaux d'études** : SODEBA/3C INGENIERIE
- **Bureaux de Contrôle** : Qualiconsult, CS-BTP
- **Partenaires** : BANQUE DES TERRITOIRES, La Banque Postale, ACTION LOGEMENT, Contrat de Redynamisation du Site de Défense de Châlons en Champagne, Châlons Agglo, FEDER
- **Démolition et construction de 4 appartements et 1 cellule commerciale**
- **Coût total de l'opération** : 1 274 168 € TTC
- **Chauffage** : Individuel Gaz
- **DPE de la résidence** : C

NOV'HABITAT s'inscrit dans la redynamisation du cœur de Ville Châlonnais



La maison HABIO
13 bld Léon Blum



Les Terrasses du Jard
2 rue Grenet Tellier



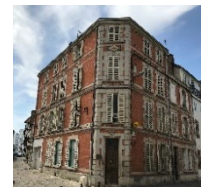
Résidence Grande Etape
5, rue Grande étape



Les Lombards
12 rue des Lombards



Résidence Léon Bourgeois
32 rue Léon Bourgeois



Résidence Notre Dame
11 place Notre Dame

Pour plus d'informations sur NOV'HABITAT et ses projets, veuillez consulter notre site internet : www.novhabitat.fr

Contact : communication@novhabitat.fr